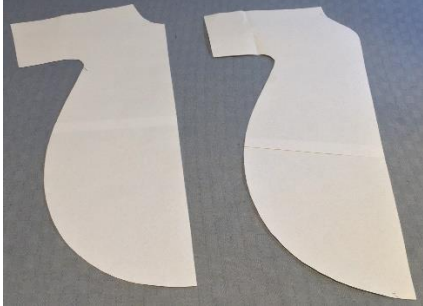


Sömnadsbeskrivning för sovpåse (nr 60 "Baby – tygdocka 32 cm") www.meretesyr.se

Välj ett stretchigt tyg, t ex bomullsjersey.



Licens

Du får **ej kopiera mönstret** och dela med andra. Det är tillåtet att i liten skala sy och sälja färdiga produkter gjorda av detta mönster.
www.meretesyr.se

1. Du behöver dessa två mönsterdelar. (Dessa är för en annan docka, men principen är densamma.)
2. När du klippt ut skall du ha dessa tre delar: ett framstycke och två bakstycken.
3. Sy axelsömmarna.
4. Bandkanta ärmslut och halsringning inkl. öppning bak.



5. Lägg baksidorna mot framsidan, räta mot räta. Lägg kantbandsändarna nertill omlott. Fäst gärna med limpenna.



6. Sy runt om, från ärmslut till ärmslut. Fäst kantbandsändarna vid ärmsluten. Se separat sömnadsbeskrivning "Tips för att fösta kantbandsändar".



7. Vräng sovpåsen så att rätsidan kommer utåt.



8. Sätt i knappar eller kardborreband baktill. Översta knappen skall vara ca 23cm från längst ner på sovpåsen.

9. Färdigt!



Rubens Cutie (32 cm) visar sovpåse med långa ärmor.