

Sömnadsbeskrivning Baddräkt (53 "Sommar – modedocka 29 cm") www.meretesyr.se

Välj ett stretchigt tyg, t ex bomullsjersey eller baddräktstygg. Du behöver också 5 mm brett resårband.

Jag rekommenderar limpenna istället för nålar för detta pytteplagg.

Licens

Du får **ej kopiera mönstret** och dela med andra. Det är tillåtet att i liten skala sy och sälja färdiga produkter gjorda av detta mönster.

www.meretesyr.se



1. Du skall ha denna mönsterdel. Den finns i två olika storlekar, välj den som passar din docka.



2. När du klippt ut mönsterdelen skall det se ut så här.



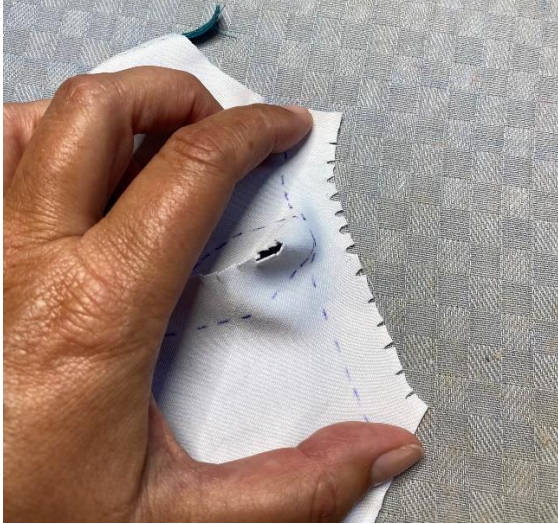
3. Lägg ett 5 mm brett resårband kant-i-kant med trosans överkanter. Fäst med limpenna (en speciell limpenna för sömnad som försvinner i tvätten).



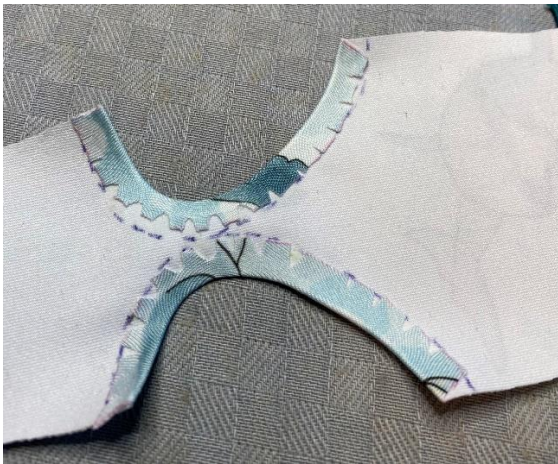
4. Sy fast med 3 - 4 mm bred trestegssicksack. Man kan ha matchande trådfärg om man inte vill att sömmen skall vara så synlig, men avvikande färg kan också vara en fin effekt. Här har jag avvikande färg för att det skall synas bra på bilderna.



5. Barbie är så liten, så det är precision som gäller för att få en baddräkt som passar. Ett sätt är att markera ut dubbla sömsmånen (14 mm) på avigsidan av tyget. Markera dubbla sömsmånen (14 mm) för de böjda delarna.



6. Klipp små jack i sömsmånen, ca 3 mm långa.



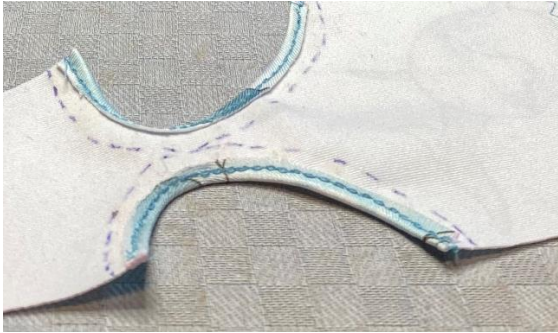
7. Vik in sömsmånen och fäst med limpenna. Pressa gärna.



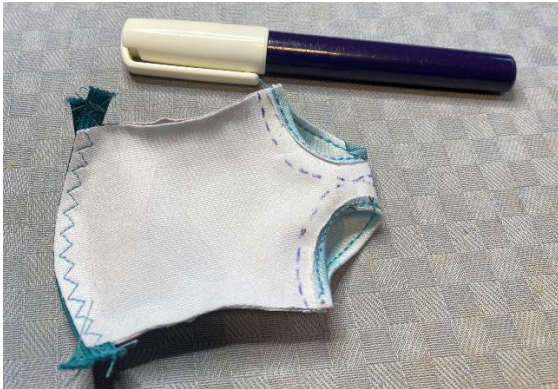
8. Sy med förstärkt raksöm (eller en liten sicksack) någon millimeter från kanten. Använd gärna matchande tråd, jag har avvikande färg för att det skall synas bra på bilderna.



9. Så här skall det se ut på avigsidan nu.



10. Trimma ner sömsmånerna så det blir ett par millimeter kvar.



11. Dubbelvik med rätsidan inåt. Fäst ihop sidorna med limpena.



12. Sy ihop med elastisk söm, t ex förstärkt raksöm.



13. Trimma ner sömsmånerna så det blir ett par millimeter kvar.

14. Vräng. Färdigt!

