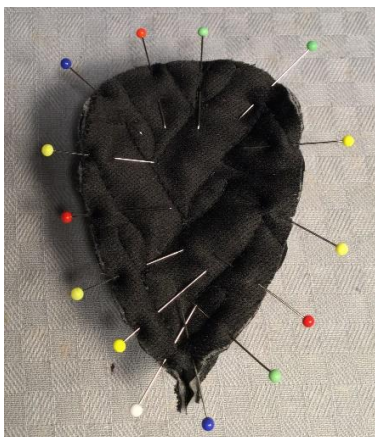
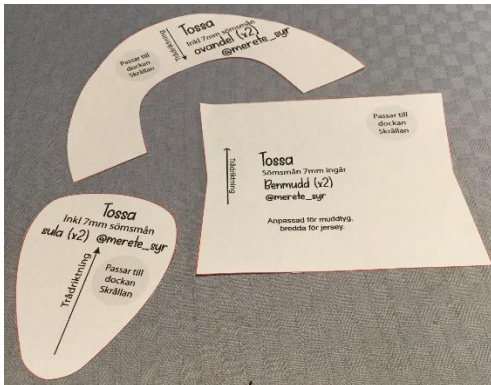


Sömnadsbeskrivning för tossa ("Utelek – baddocka 36 cm") @merete_syr

Tossan är tänkt att sys i tunt täckjackstyg, soft shell, fleecetyg eller liknande med mudd i muddtyg.



Licens

Du får **ej kopiera mönstret** och dela med andra. Det är tillåtet att i liten skala sy och sälja färdiga produkter gjorda av detta mönster.
www.meretesyr.se

1. Du behöver dessa tre mönsterdelar.
2. När du klippt ut skall du ha dessa tre delar (för en tossa).
3. Markera mitt fram på de två fotdelarna. Läg dem mot varandra räta mot räta och fäst ihop med en nål.
4. Nåla sedan fast runt om. Längst ner/bak skall det bli 7 mm (=sömsmånen) över på den långa biten.



5. Sy fast. (Jag har använt tråd med annan färg bara för att det skall synas bra i beskrivningen.)



6. Vik mudden dubbel på längden med finaste sidan utåt. Fäst ihop med limpenna.



7. Markera mitt fram på de två fotdelarna. Lägg dem mot varandra rätta mot rätta och fäst ihop med en nål.



8. Nåla sedan runt om. Längst ner/bak skall det bli 7 mm (=sömsmånen) över på den långa biten.



9. Sy fast. Man får dra lite i mudden för att det skall passa.



10. Dra upp mudden. Så här ser det ut nu.



11. Om du använder tyg som fransar sig, t ex tunt täckjackstyg är det dags att sick-sacka nu. (Använder du softshell behöver du inte sick-sacka.)



12. Fäst ihop bakre sömmen. Använd gärna limpenna längst upp på mudden så blir det lättare att få det jämnt.



13. Sy ihop. Börja sy från muddens överkant så blir det lättare att få det snyggt upptill.



14. Sick-sacka om du har tyg som fransar sig.

15. Vräng tossan. Färdigt!

