

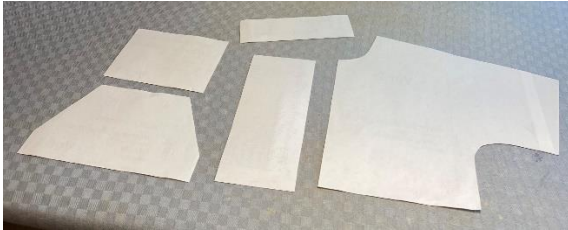
Sömnadsbeskrivning för Collegetröja "Nr 50 Sport – stor" @merete_syr

Välj ett stretchigt tyg, t ex bomullsjersey. Alla muddar skall vara av muddtyg.

Licens

Du får **ej kopiera mönstret** och dela med andra. Det är tillåtet att i liten skala sy och sälja färdiga produkter gjorda av detta mönster.

www.meretesyr.se



1. Du skall ha dessa mönsterdelar märkta "Luvtröja/Collegetröja". Det finns två olika linjer för halsringningen, välj den som är märkt "collegetröja". Det finns också två varianter för tröjans bredd: "slim fit" och "loose fit". För små barn rekommenderas den bredare "loose fit" som gör lättare att klä av och på dockan.
2. När du klippt ut skall du ha dessa delar. Alla muddar skall vara av muddtyg.

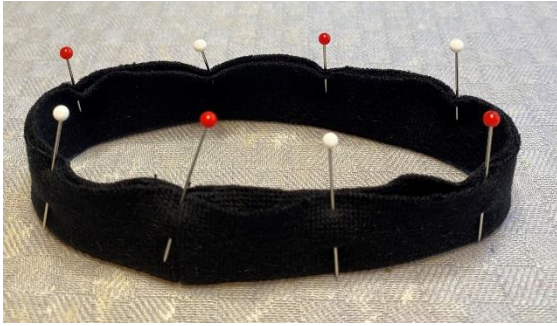
Följ punkt 3-13 i "Sömnadsbeskrivning för Luvtröja och luvklänning".



3. Nu skall det se ut så här.



4. Vik halsmudden räta mot räta och sy ihop kortsidorna.



5. Vik halsmudden dubbel på längden (med rätsidan utåt).



6. Nåla fast halsmudden i tröjan.



7. Sy fast halsmudden i tröjan.

Följ punkt 37-46 i "Sömnadsbeskrivning för Luvtröja och luvklänning" (dvs sy ihop sidsömmarna och sy på midjemudden).



8. Färdigt! Det finns fler bilder på nästa sida.



Skrållans lika stora bror Pim visar en tidig utgåva av tröjmönstret. (Halsringning och ärmlängd är justerad efter detta.)



Skrållan visar collegetröja med "loose fit". Skrållans lika stora bror Pim visar collegetröja med "slim fit".