

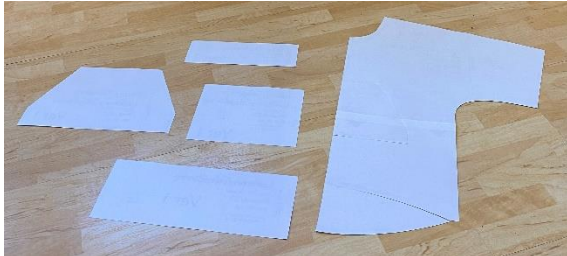
Sömnadsbeskrivning för Collegeklänning "Nr 50 Sport – stor" @merete_syr

Välj ett stretchigt tyg, t ex bomullsjersey. Alla muddar skall vara av muddtyg.

Licens

Du får **ej kopiera mönstret** och dela med andra. Det är tillåtet att i liten skala sy och sälja färdiga produkter gjorda av detta mönster.

www.meretesyr.se

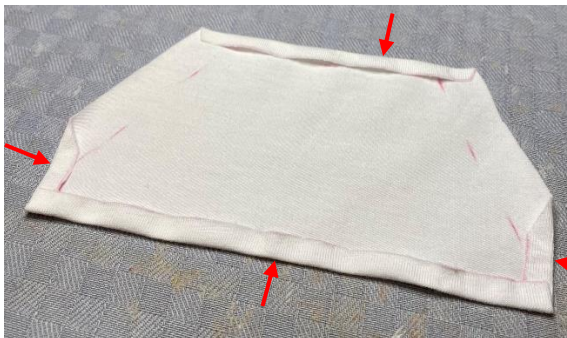


1. Du skall ha dessa mönsterdelar märkta "Luvklänning/Collegeklänning". Det finns två olika linjer för halsringningen, välj den som är märkt "collegeklänning". Det finns också två varianter för klänningens bredd: "slim fit" och "loose fit". För små barn rekommenderas den bredare "loose fit" som gör lättare att klä av och på dockan.
2. När du klippt ut skall du ha dessa delar. Alla muddar skall vara av muddtyg.

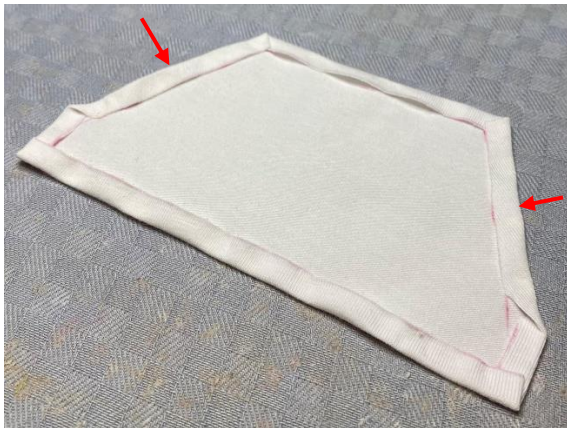
Nu skall vi göra fickan (om du **INTE skall ha ficka** fortsätt istället efter punkt 8):



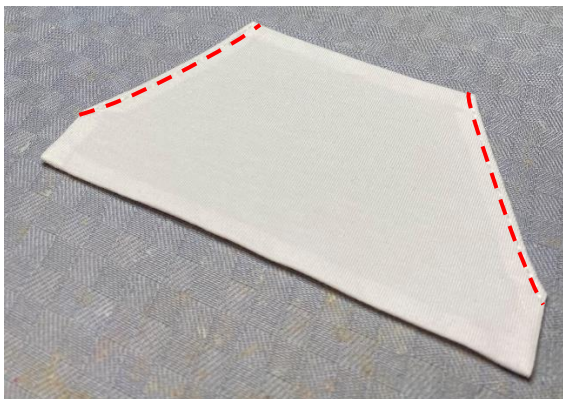
3. Markera dubbla fällbredden (14 mm) på avigsidan av fickan.



4. Vik in fyra av de vinkelräta sidorna 7 mm (se bild) och fäst med limpenna (speciell limpenna för sömnad, går bort i tvätten). Pressa.
[Alternativ: Använd wondertape istället för limpenna, den är 6 mm bred så då kan man vika runt den utan att mäta.]



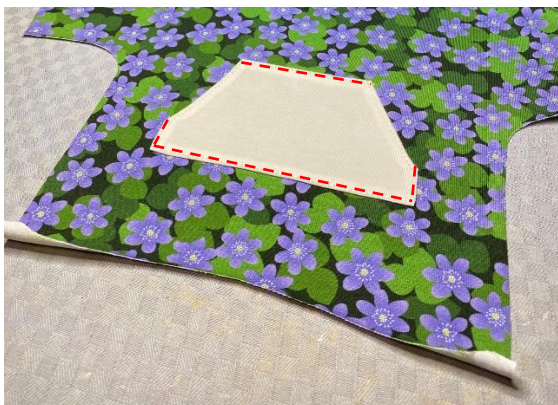
5. Vik in de sneda sidorna 7 mm och fäst med limpenna. Pressa.



6. Sy de sneda sidorna med elastisk söm (t ex förstärkt raksöm) ett par millimeter från kanten. Använd denna typ av söm från och med nu.



7. Placera fickan mitt på rätsidan av framstycket enligt mönsterdelen (fickans avigsida mot framstyckets rätsida). Fäst de osydda kanterna med limpenna.



8. Sy en söm ett par millimeter från kanten av på de sidor av fickan som är osydda. OBS: Sy INTE igen ficköppningarna.

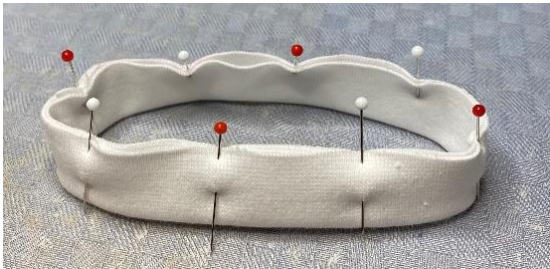
Följ punkt 9-13 i "Sömnadsbeskrivning för Luvtröja och luvklänning" (dvs sy ihop axelsömmarna och sy på ärmuddarna).



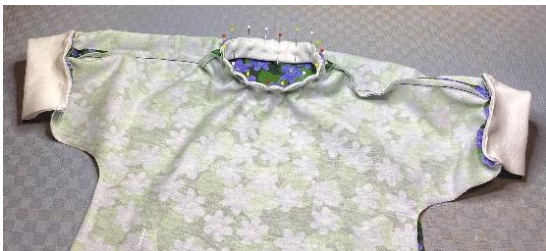
9. Nu skall det se ut så här.



10. Vik halsmudden räta mot räta och sy ihop kortsidorna.



11. Vik halsmudden dubbel på längden (med rätsidan utåt).



12. Nåla fast halsmudden i klänningen.



13. Sy fast halsmudden i klänningen.

Följ punkt 37-46 i "Sömnadsbeskrivning för Luvtröja och luvklänning" (dvs sy ihop sidsömmarna och sy på midjemudden).



14. Färdigt!

