

Sömnadsbeskrivning Kjöl ("Basfavoriter –modedocka barn 10.5 – 14 cm") @merete_syr

Välj ett stretchigt tyg, t ex bomullsjersey.

Licens

Du får **ej kopiera mönstret** och dela med andra. Det är tillåtet att i liten skala sy och sälja färdiga produkter gjorda av detta mönster.

www.meretesyr.se



1. Du skall ha denna mönsterdel. Mönsterdelen finns i två olika storlekar, välj den som passar din docka. Här visas kjöl till Chelsea (14 cm), med den andra storleken sys på samma sätt.
2. När du klippt ut skall du ha dessa två delar.
3. Lägg bitarna räta mot räta och fäst ena sidsömmen med limpenna (speciell limpenna för tyg, kan tvättas bort).
4. Sy ena sidsömmen med elastisk söm, t ex förstärkt raksöm. Använd denna typ av söm i fortsättningen.



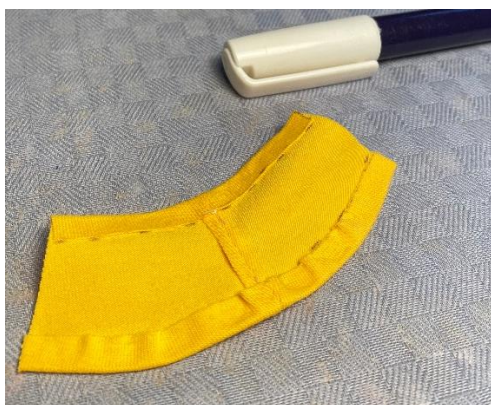
5. Trimma ner sömsmånen så att det är ett par millimeter kvar.



6. Pilla isär sömsmånerna och fäst med limpenna. Pressa.



7. Markera ut dubbla sömsmånen (14 mm) på avigsidan av tyget, längs ner och längst upp, enligt bild.



8. Vik in övre och nedre fällen kant i kant med markeringarna och fäst med limpenna. Pressa gärna. Fållen skall alltså vara 7 mm (markeringarna är bara en hjälp för att få det exakt).



9. Sy någon millimeter från kanten. (Använd gärna matchande tråd, jag har avvikande färg för att det skall synas bra på bilderna.)



11. Så här skall det se ut på avigsidan nu.



12. Trimma ner sömsmånen så att det blir ett par millimeter kvar. Pressa.



13. Vik ihop plagget med rätsidan in och fäst ihop återstående sidsöm med limpenna.



14. Sy ihop.



15. Trimma ner sömsmånen så att det blir ett par millimeter kvar. Pressa.



16. Vik isär sömsmånerna och fäst med limpena. Pressa.



17. Vräng plagget så att rätsidan kommer utåt.



18. Färdigt!

Chelsea (14 cm) visar kjol.