

## Sömnadsbeskrivning för sovpåse ADVANCED för Barbie-bebis ("Barbie-barn")

@merete\_syr

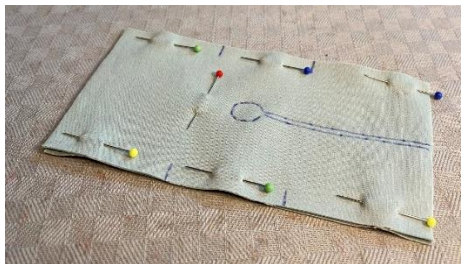
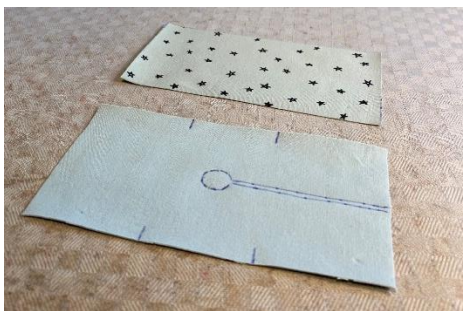
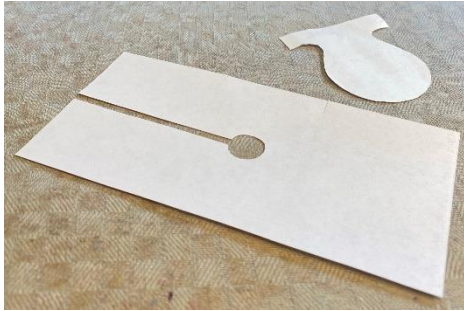
Välj ett stretchigt tyg, t ex bomullsjersey.

Du behöver också 6 mm brett kardborreband eller små tryckknappar.

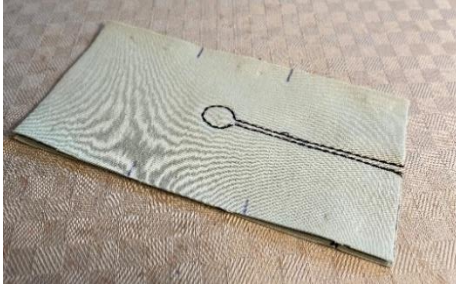
### Licens

Du får **ej kopiera mönstret** och dela med andra. Det är tillåtet att i liten skala sy och sälja färdiga produkter gjorda av detta mönster.  
[www.meretesyr.se](http://www.meretesyr.se)

Det finns två olika sätt att sy sovpåsen. BASIC är mer snabbsydd med råa kanter, ADVANCED är mer hållbar med sydda kanter. **Här visas ADVANCED.** (För BASIC finns en separat sömnadsbeskrivning.)



1. Du skall ha dessa mönsterdelar märkta ADVANCED. Den lilla delen är en pappersmall som skall användas senare. Den stora delen har flera linjer, välj den som är märkt Sovpåse.
2. När du klippt ut skall du ha dessa delar (OBS klipp INTE efter de streckade linjerna ännu).
3. Rita av enligt den streckade markeringen på avigsidan av ena delen.
4. Lägg delarna räta mot räta och nåla ihop enligt bild.



5. Sy **PÅ** markeringen med en elastisk söm, t ex förstärkt raksöm. Använd gärna matchande tråd (jag har annan färg så att det skall synas bra på bilderna). Fäst ordentligt i ändarna.



6. Klipp mellan sömmarna. Klipp någon millimeter från sömmen i halsringningen.



7. Vräng så att rätsidan kommer utåt. Pressa. Nåla kant i kant enligt bild.



8. Sy med raksöm någon millimeter från kanten.



9. Klipp bort nästan hela ena tygbiten, klipp 2 - 3 mm från sömmen enligt bilden.





10. Klipp enligt de fyra små markeringarna.



11. Rita markeringar 14 mm från kanten mellan de klippta markeringarna.



12. Vik fällen 7 mm (så att kanten når markeringarna). Fäst med limpenna (speciell för sömnad, den går bort i tvätten sen). Pressa.



13. Sy någon millimeter från kanten.



14. Klipp bort så att det återstår 1 - 2 mm av sömsmånen enligt bilden.



15. Dubbelvik räta mot räta och fäst med limpenna.



16. Lägg på pappersmallen, kant i kant med vikningen, och rita av.



17. Sy PÅ markeringen med förstärkt raksöm. Fäst ordentligt i ändarna.



18. Klipp bort så att det återstår 1 - 2 mm av sömsmånen enligt bilden.



19. Vräng och pressa.





20. Klipp till en 2.5 cm lång bit av ett 6 mm brett kardborreband och fäst med limpenna enligt bild. Smidigast blir det med färdigköpt 6 mm brett kardborreband (det är inte bara smalare utan också tunnare). Man kan annars sy fast en eller två små tryckknappar för hand.



21. Sy runt kardborrebanden så nära kanten som möjligt.

22. Färdigt!

