

Sömnadsbeskrivning för A-linjeklänning för Barbie-barn 10.5 - 14 cm ("Barbie-barn")

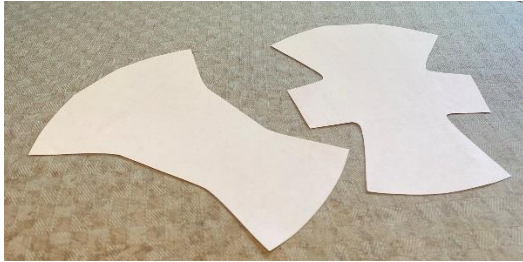
@merete_syr

Välj ett stretchigt tyg, t ex bomullsjersey.

Du behöver också 6 mm brett kardborreband eller små tryckknappar.

Licens

Du får **ej kopiera mönstret** och dela med andra. Det är tillåtet att i liten skala sy och sälja färdiga produkter gjorda av detta mönster.
www.meretesyr.se



1. Du skall ha dessa mönsterdelar märkta "A-linjeklänning" och "Infodring A-linjeklänning". OBS att dessa mönsterdelar finns i två olika storlekar. Välj den som passar din docka. Det finns också två ärmlängder (kort och lång) och två kjollängder. Eftersom plagget är så litet är det ett lite annorlunda sätt att sy infodringen, följ denna sömnadsbeskrivning noga.
2. När du klippt ut skall du ha dessa delar (OBS klipp INTE efter de streckade linjerna ännu).

Följ punkt 3 - 25 i sömnadsbeskrivningen "T-shirt Modedocka Barn 10.5 - 14 cm".



3. Så här skall framsidan se ut nu.



4. Och så här skall baksidan se ut.



5. Klipp till en lagom lång lång bit av ett 6 mm brett kardborreband och fäst med limpenna enligt bild. Jag rekommenderar färdigköpt 6 mm brett kardborreband (det är inte bara smalare utan också tunnare), det blir mycket smidigare än vanligt kardborreband. Man kan annars sy fast en eller två små tryckknappar för hand.



6. Sy runt kardborrebanden så nära kanten som möjligt. Just här går det bra med vanlig raksöm eftersom kardborrebandet inte är elastiskt.

7. Färdigt!



Här visar Chelsea (14 cm) och småsyskonet (10.5 cm) långärmade A-linjeklänningar.