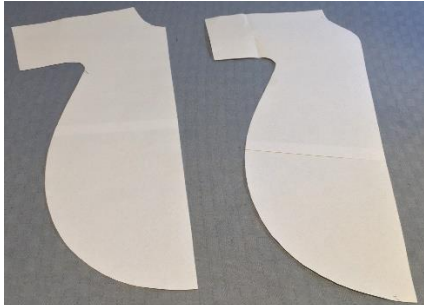


Sömnadsbeskrivning sovpåse ("Lisa") @merete_syr

Välj ett stretchigt tyg, t ex bomullsjersey.



Licens

Du får **ej kopiera mönstret** och dela med andra. Det är tillåtet att i liten skala sy och sälja färdiga produkter gjorda av detta mönster.
www.meretesyr.se

1. Du behöver dessa två mönsterdelar.
2. När du klippt ut skall du ha dessa tre delar: ett framstycke och två bakstycken.
3. Sy axelsömmarna.
4. Bandkanta ärmslut och halsringning inkl. öppning bak.



5. Lägg baksidorna mot framsidan, räta mot räta. Lägg kantbandsändarna nertill omlott. Fäst gärna med limpenna.



6. Sy runt om, från ärmslut till ärmslut. Fäst kantbandsändarna vid ärmsluten (detaljerad instruktion finns i sömnadsbeskrivningen för snurrklänningen).



7. Vräng sovpåsen så att rätsidan kommer utåt.



8. Sätt i knappar eller kardborreband baktill.



9. Färdigt!