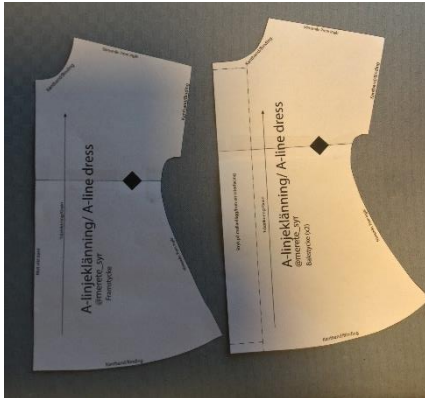


# Sömnadsbeskrivning A-linjekläanning ("Lisa") @merete\_syr

Välj ett stretchigt tyg, t ex bomullsjersey.



## Licens

Du får **ej kopiera mönstret** och dela med andra. Det är tillåtet att i liten skala sy och sälja färdiga produkter gjorda av detta mönster.  
[www.meretesyr.se](http://www.meretesyr.se)

1. Du behöver dessa två mönsterdelar.
2. När du klippt ut skall du ha dessa tre delar: ett framstycke och två bakstycken.
3. Sy axelsömmarna.
4. Bandkanta ärmslut och halsringning.



5. Sy sidosömmarna. Fäst kantbandsändarna (detaljerad instruktion finns i sömnadsbeskrivningen för snurrklänningen).



6. Bandkanta nederdelen av klänningen.



7. Klipp till ett 2 cm brett mellanlägg och stryk fast på båda bakstycken enligt bild.



8. Vik mellanlägget på mitten, fäst med limpenna och pressa.



9. Sy fast med förstärkt raksöm.



10. Sätt i knappar eller kardborreband baktill.



11. Färdigt!

