

Sömnadsbeskrivning Vårklänning med rynkad kjol ("Vårsol") @merete_syr

Licens

Du får **ej kopiera mönstret** och dela med andra. Det är tillåtet att i liten skala sy och sälja färdiga produkter gjorda av detta mönster.

www.meretesyr.se



1. Du behöver dessa fyra mönsterdelar. Ärmarna och bakstycket läggs på dubbelvikt tyg så att delarna blir spegelvända. OBS att om du printat ut mönstret själv på A4-papper så behöver du börja med att tejpa ihop de två mönsterdelarna till kjoldelen.

2. När du klippt ut skall du ha dessa sex delar: en rektangel till kjolen, ett framstycke, två bakstycken och två ärmar.

3. Sy de fyra axelsömmarna. De längre delarna av ärmarna skall vara mot bakstyckena.

4. Bandkanta ärmslut och halsringning.

5. Sy sidosömmarna och fäst kantbandsändarna (Detaljerad beskrivning finns i sömnadsbeskrivningen för "Vårklänning med klockad kjol".)



6. Klipp till ett 2cm brett mellanlägg till båda bakstyckena.



7. Stryk fast enligt bild.



8. Vik mellanlägget på mitten, fäst med limpenna och pressa.



9. Sy fast med förstärkt raksöm.



10. Läggnapplisten omlott.





Nu börjar vi på kjoldelen:

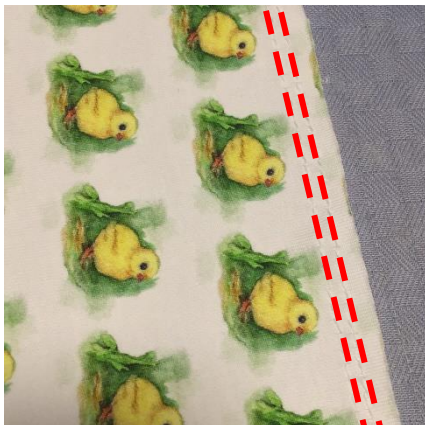
11. Börja med att vika upp en 1 cm fäll längst ner på kjoldelen. Fäst med limpenna eller nålar.



12. Om du vill ha spets: Lägg på spetsen på baksidan enligt bild. Fäst med limpenna eller nålar.



13. Sy fast med en dekorationssöm.



14. Sy en raksöm med ca pressafots avstånd från ovankanten, använd långa stygn, t ex 3.0-3.5. Sy en likadan raksöm ca 2mm från den första.



15. I varje ände av kjoldelen finns nu fyra trådar. Gå till ena änden, ta tag i båda trådarna som finns på *ovansidan* tyget och dra samtidigt i båda trådarna. Nu rynkas tyget. Rynka så att kjoldelen passar ihop med överdelen. Du kan rynka från andra sidan också, se bara till att du drar i trådarna på *ovansidan* även här.



16. Fäst ihop överdelen med kjoldelen, räta mot räta med sidesömmarna mot varandra. Lämna 7mm i kortsidorna på kjoldelen.



17. Sy ihop kortsidorna med varandra.



18. Sy ihop överdelen med kjoldelen. Egentligen skall man sy med raksöm (förstärkt raksöm eftersom det är jersey) precis mellan de två träckelsömmarna för bästa resultat. Jag struntade dock i det och overlockade ihop och det funkade bra det också. OBS att om du fäst med nålar och sedan skall overlocka, se upp så att du inte kör över nålarna! Om träckeltrådarna syns från rätsidan, sprätta bort dem.



19. Sätt fast knappar eller kardborreband i ryggen.

20. Färdigt!

