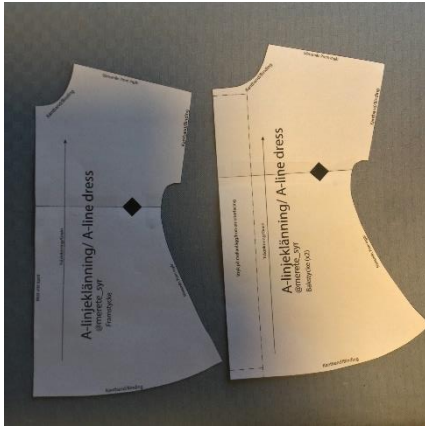


Sömnadsbeskrivning A-linjekläanning ("Emma") @merete_syr

Licens

Du får **ej kopiera mönstret** och dela med andra. Det är tillåtet att i liten skala sy och sälja färdiga produkter gjorda av detta mönster.
www.meretesyr.se



1. Du behöver dessa två mönsterdelar.



2. När du klippt ut skall du ha dessa tre delar: ett framstycke och två bakstycken.



3. Sy axelsömmarna.



4. Bandkanta ärmslut och halsringning.



5. Sy sidosömmarna. Fäst kantbandsändarna (detaljerad instruktion finns i sömnadsbeskrivningen för snurrklänningen).



6. Bandkanta nederdelen av klänningen.



7. Klipp till ett 3cm brett mellanlägg och stryk fast på båda bakstycken enligt bild.



8. Vik mellanlägget på mitten, fäst med limpenna och pressa.



9. Sy fast med förstärkt raksöm.



10. Sätt i knappar eller kardborreband baktill.



11. Färdigt!

